

气体增压机

Gas booster

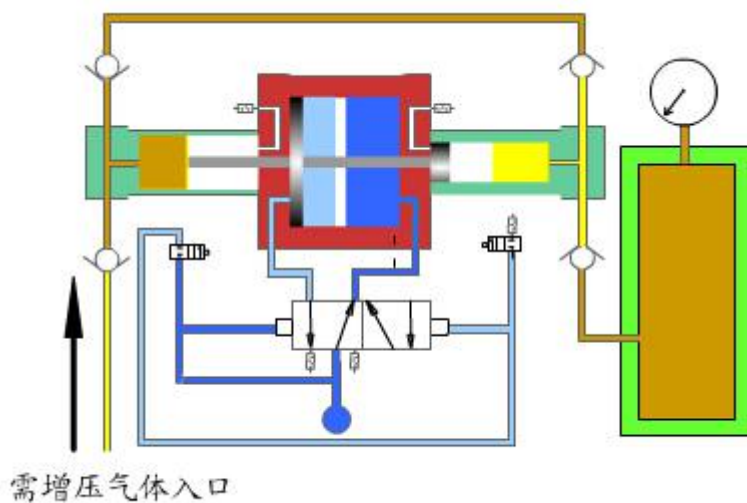
思明特气体增压机采用低压气体作为动力（可选择空气、氮气作为设备的动力源），设备压力无极可调，保压不消耗能量，在运行过程中不需要电源，可用于需要防爆的场合；可增压大部分的气体包括空气、氮气、氢气、氦气等

型号	增压比	最大压力		气体出口 压力计算 公式	最小进口 压力	最大流量 L/min
		Ps	Po			
B-2	2:1	10bar	16bar	$2*Pa$	0.1bar	825
B-5	5:1	10bar	40bar	$5*Pa$	0.1bar	415
B-10	10:1	10bar	80bar	$10*Pa$	0.1bar	325
B-25	25:1	10bar	175bar	$25*Pa+4*Pa$	0.1bar	136
B-40	40:1	10bar	280bar	$40*Pa+2.5*Pa$	0.1bar	124
B-60	60:1	10bar	420bar	$60*Pa+0.6*Pa$	0.1bar	84

Pa =驱动气压 Ps =输入气压 Po =输出气压 $Pa=6bar \cdot Ps=8bar$

常用压力单位换算关系：1MPa=10bar=10 公斤

设备的工作原理图



思明特气体增压机应用范围

气密封压力测试

气体循环试验

飞机轮胎和液压蓄能器充氮气

气体灌装

超纯气体的压缩（CO₂ 超临界萃取）

可增压氮气，氢气，空气，甲烷等各种气体

参考网址 www.simingte.com/qtzyj.htm